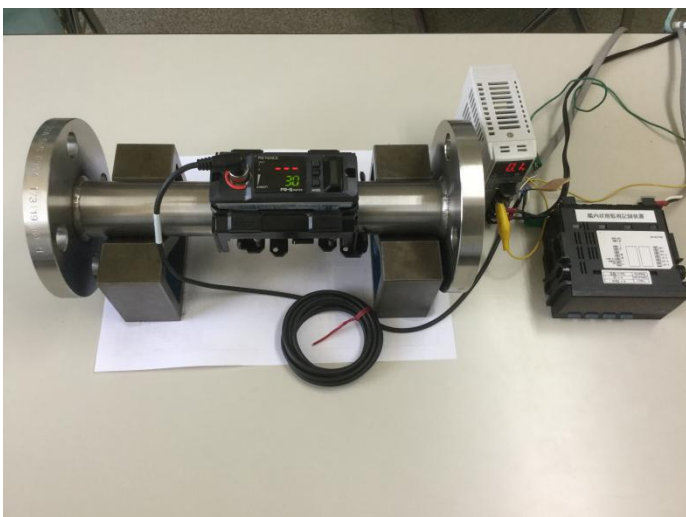


[2019 年]

# KOBE 計測工業製品 [超音波流量計 (UFM) ]



KOBE 計測工業(株)  
KOBE KEISOKU KOGYO CO., LTD.

## 超音波流量計(UFM)

### 1. 特長

超音波流量計は可動部が無く、耐震性に優れております。

配管の外から流量検出ができるクランプオン方式の為、圧力損失もなく、完全非接液タイプですのでメンテナンスフリーです。従って、より精度の高い流量計測が出来ます。また、超音波流量センサーを流量計本体に取付ける事により精度の高い流量計測が可能になっております。

流体は、水・油・薬液等の計測が可能であり、特に油の場合は、粘性の変化にさほど影響されず計測ができます。

客先殿より配管材質・パイプ肉厚・流体・最大流量をご提示頂ければ当社にてその流体に最適な補正を行い高精度な超音波流量計(UFM)を提供する事が可能です。

### 2. 仕様

測定流体	液体(水・油・薬液他)	
口径	UFM-Q	3/8"(10A)~2"(50A)
	UFM-R	2-1/2"(65A)~8"(200A)
精度	目盛付 FS±2.0%以内	
測定範囲	UFM-Q	5%~100%
	UFM-R	9%~100%
流体温度範囲	UFM-Q	85℃以下
	UFM-R	120℃以下
周囲温度範囲	-10~+40℃	
供給電源	DC24V	
出力	4~20mA・ON-OFF接点	
最高使用圧力	1.0MPa	
接続規格	フランジ(JIS, ANSI, JPI)	
塗装色		
材質	取付配管	金属配管、硬質樹脂配管
	センサ本体	PPS/PES/PBT SUS303/SUS304/SUSXM7
	センサ面	特殊ゴム
	取付金具	SUS304/PA/SUSXM7

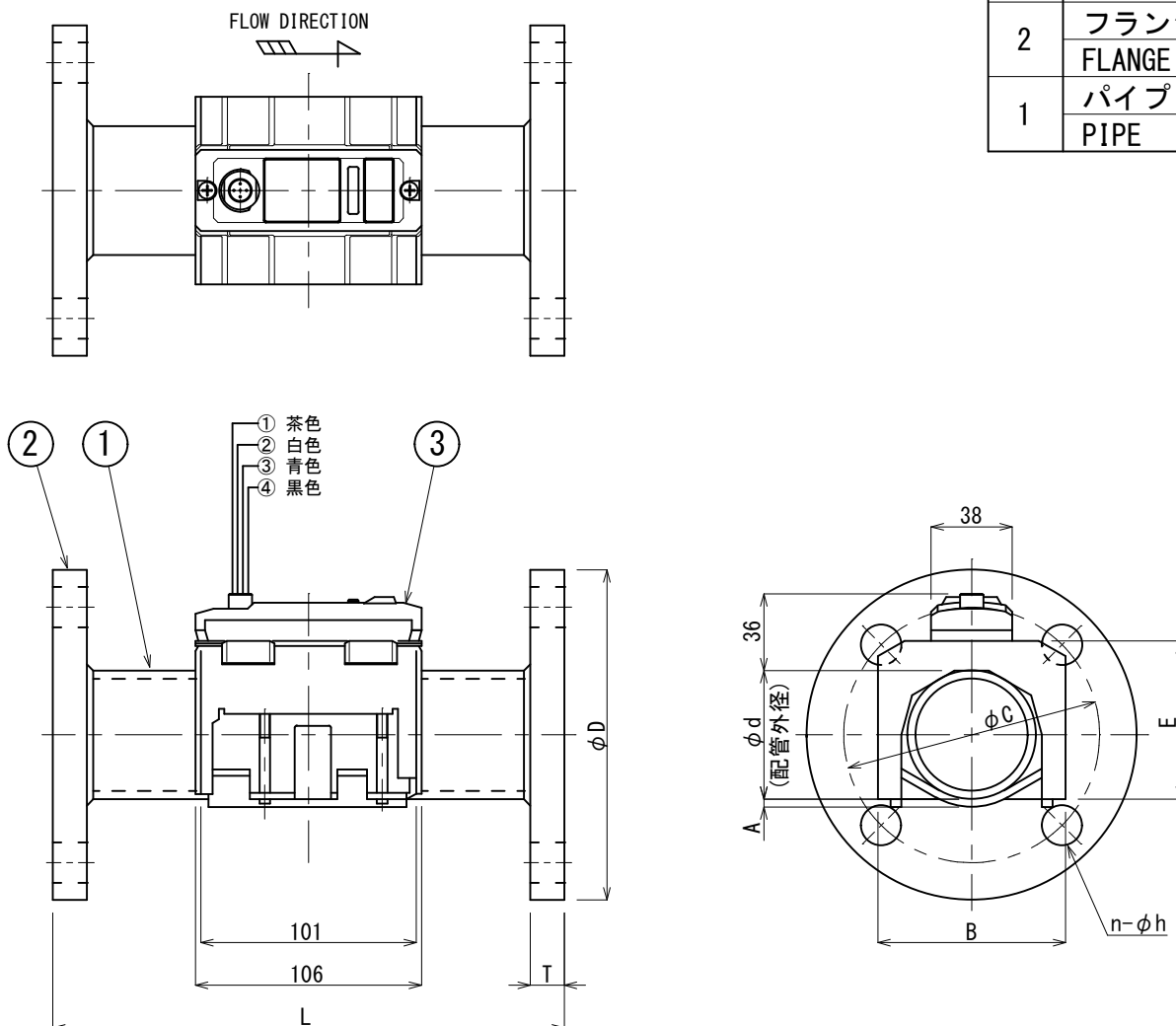
### 3. 型式番号-口径-流量

#### ULTRASONIC FLOW METER & ULTRASONIC FLOW SWITCH

No.	型式番号	口径・規格	流量設定範囲(ℓ/min)		適用流体		
			UFM-Qシリーズ*	UFM-Rシリーズ*	水	油	薬液
1	UFM-Q-10F	10A-JIS10K	1~30		○	○	○
2	UFM-Q-15F	15A-JIS10K	2.5~60		○	○	○
3	UFM-Q-20F	20A-JIS10K	2.5~100		○	○	○
4	UFM-Q-25F	25A-JIS10K	5~200		○	○	○
5	UFM-Q-32F	32A-JIS10K	5~300		○	○	○
6	UFM-Q-40F	40A-JIS10K	25~400		○	○	○
7	UFM-Q-50F	50A-JIS10K	25~500		○	○	○
8	UFM-R-65F	65A-JIS10K		90~1000	○	—	—
9	UFM-R-80F	80A-JIS10K		90~1500	○	—	—
10	UFM-R-100F	100A-JIS10K		220~2500	○	—	—
11	UFM-R-125F	125A-JIS10K		220~3700	○	—	—
12	UFM-R-150F	150A-JIS10K		220~5500	○	—	—
13	UFM-R-200F	200A-JIS10K		220~9500	○	—	—

# 1. UFM-Q-□□F シリーズ (10A~50A)

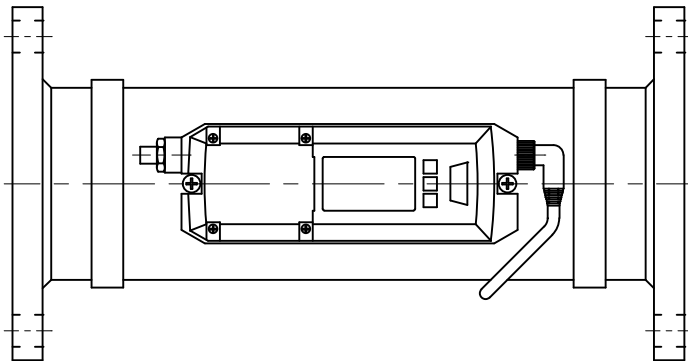
3	センサー
	SENSOR
2	フランジ
	FLANGE
1	パイプ
	PIPE



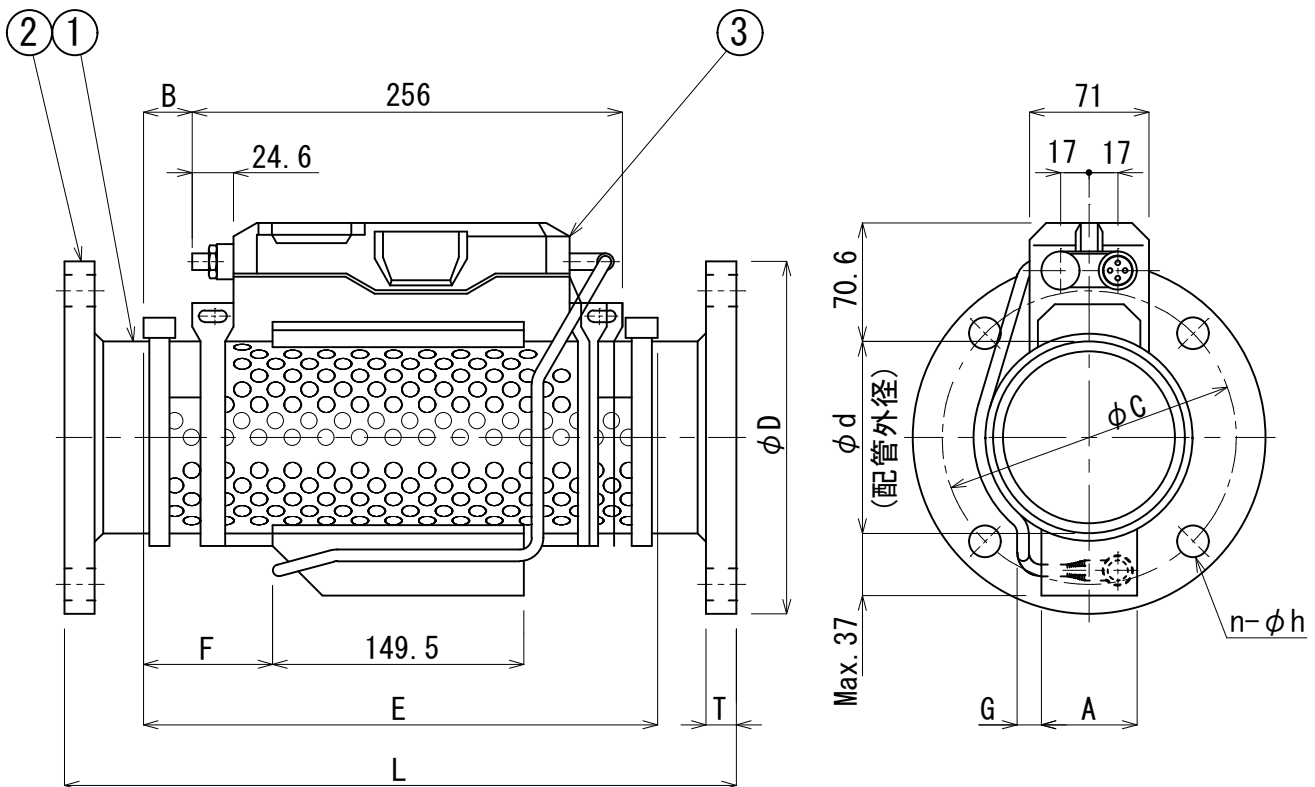
型式番号 TYPE	口径 BORE SIZE	d	D	C	T	n-h	L	センサー型番	A	B	E
UFM-Q-10F	10A JIS10K	17.8	90	65	12	4-15	180	FD-Q10C	2	38	25.3
UFM-Q-15F	15A JIS10K	21.7	95	70	12	4-15	180	FD-Q20C	max2.5	48	30
UFM-Q-20F	20A JIS10K	27.2	100	75	14	4-15	180				
UFM-Q-25F	25A JIS10K	34.0	125	90	14	4-19	200	FD-Q32C	max4.2	67	46.7
UFM-Q-32F	32A JIS10K	42.7	135	100	16	4-19	200				
UFM-Q-40F	40A JIS10K	48.6	140	105	16	4-19	200	FD-Q50C	max3.6	88	56
UFM-Q-50F	50A JIS10K	60.5	155	120	16	4-19	200				

(図番 : UFM-180611)

## 2. UFM-R-□□F シリーズ (65A~200A)



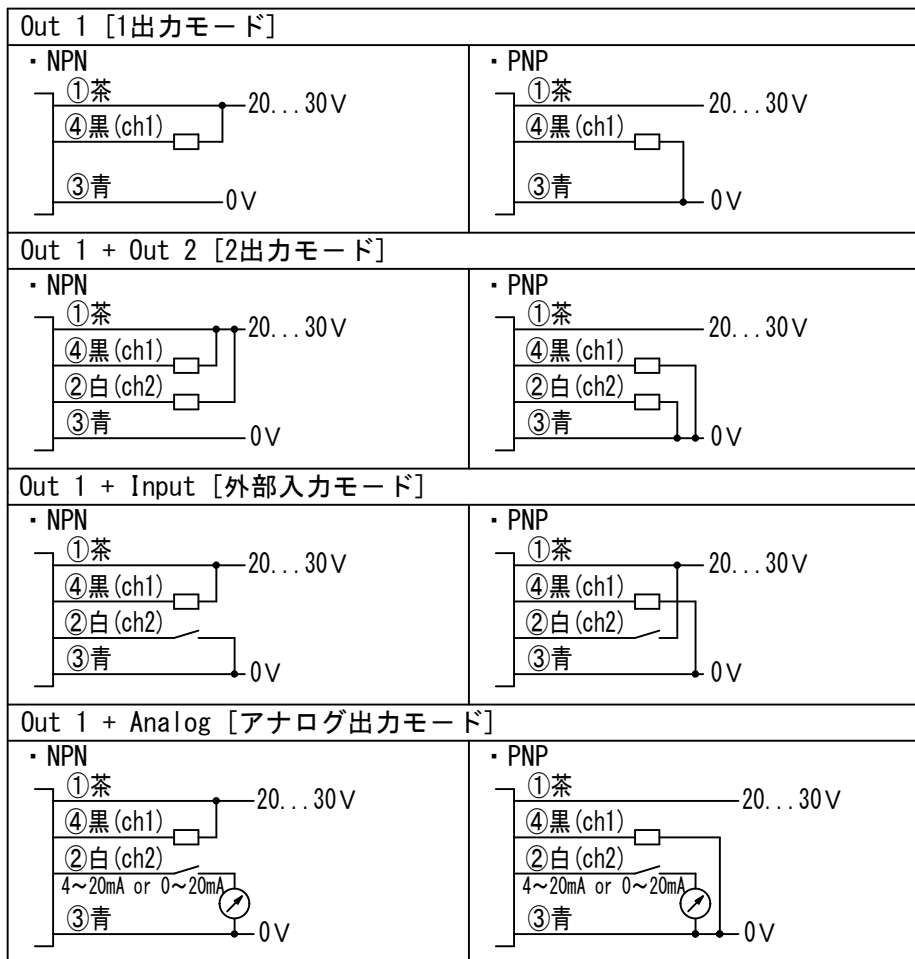
3	センサー
	SENSOR
2	フランジ
	FLANGE
1	パイプ
	PIPE



型式番号 TYPE	口径 BORE SIZE	d	D	C	T	n-h	L	センサー型番	A	B	E	F	G
UFM-R-65F	65A JIS10K	76.3	175	140	18	4-19	400	FD-R80	53	9.3	265	43.2	8.9
UFM-R-80F	80A JIS10K	89.1	185	150	18	8-19	400			4.3			
UFM-R-100F	100A JIS10K	114.3	210	175	18	8-19	400	FD-R125	57	29	306	76.9	14.4
UFM-R-125F	125A JIS10K	139.8	250	210	20	8-23	400			19			
UFM-R-150F	150A JIS10K	165.2	280	240	22	8-23	400	FD-R200	62	37.5	315	104.3	
UFM-R-200F	200A JIS10K	216.3	330	290	22	12-23	400			18.5			

(図番 : UFM-180612)

### 3. UFM-□□F 配線要領



### 4. 設置についての注意事項

1. 測定管内が常に満水となる箇所に設置してください。
2. 配管内が非満水となった場合の影響を低減するために表示面が地面に対して垂直となる姿勢を推奨します。
3. 鉛直配管に設置する場合は下から上へ流れる箇所に設置してください。
4. 検出安定性を高めるために、センサの上流に配管内径の5倍以上の直管部確保を推奨します。
5. センサは流量調整バルブ等の上流側に設置してください。
6. シームや錆の無い面に設置してください。

## お見積フォーム

お見積に際して、下記フォームに必要な項目をご記入の上、お気軽にご相談下さい。

後程ご連絡させていただきます。

型式		
口径	呼び	
	外径	
	内径	
接続方式	フランジ接続	
流体名		
温度	常用	°C
	最高	°C
圧力	常用	
	最高	
動粘度		mm <sup>2</sup> /s
流量範囲		
	最大	
	常用	
流れ方向		
台数		
配管材質		
オプション		

## REQUIRED SPECIFICATION

ORDER No.		
NAME OF METER		
TYPE		
BORE SIZE		
OUTSIDE DIAMETER		
INSIDE DIAMETER		
CONNECTION METHOD	FLANGE	
NAME OF FLUID		
TEMP.	Nor.	
	Max.	
VISCOSITY		
PRESSURE	WORKING	
	TEST	
MEASURE		
SCALE DESCRIPTION	Max.	
	Nor.	
FLOW DIRECTION		
SWITCH	LOW LIMIT	
	UPPER LIMIT	
	CAPACITY	
QUANTITY		
PIPE MATERIAL		
OPTION		

## お問い合わせフォーム

お問い合わせに際して、下記フォームに必要な項目をご記入の上、お気軽にご相談下さい。

後程ご連絡させていただきます。

・お電話でのお問合せ(営業時間:平日9:00~17:00)

☎ **078-962-6214**

・メールでのお問合せ

**E-MAIL** [Kobe.Keisoku@gmail.com](mailto:Kobe.Keisoku@gmail.com)

(〒番号) ご住所(必須)	<input type="text"/>
御社名(必須)	<input type="text"/>
電話番号(必須)	<input type="text"/>
フリガナ(必須) お名前(必須)	<input type="text"/>
メールアドレス(必須)	<input type="text"/>
メールアドレス(確認)	<input type="text"/>
お問い合わせ内容(必須)	<input type="text"/>