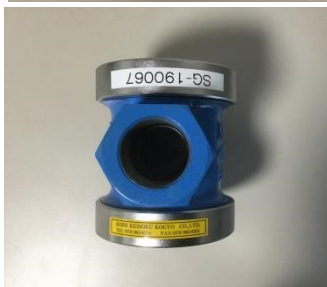
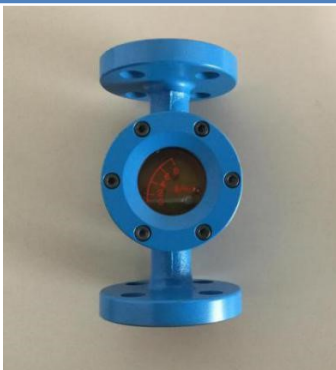


[2019 年]

KOBE 計測工業製品 [SIGHT GLASS(標準)]



KOBE 計測工業(株)
KOBE KEISOKU KOGYO CO., LTD.

SIGHT GLASS SGシリーズ

1. 特長

本製品は、プラント配管の給油に取付けられる様な構造になっており、SSGシリーズに比べて外観寸法及び計量室の容積を大きくすることによって、最大流速をより多く(2.5~3m/s位)なる様に設計されております。

SGシリーズには、SG-07型としてマグネット追従タイプも製作しており、不透明な流体にも適応できる様に設計し、外部磁石の動きにより容易に流量監視ができることが特長です。

SG-08型は、SG-07型と同様構造ですが外部磁石の代わりに指針を設け、より精度の高い構造としております。

2. 仕様

測定流体	液体	
口径	ねじ込み: Rc 3/8~Rc 2	
	フランジ: 10A~65A	
精度	目盛付 FS±10%以内	
測定範囲	20(or30)%~100%	
流体温度範囲	80℃以下(標準品)	
周囲温度範囲	-10~+40℃	
最高使用圧力	0.7MPa	
接続規格	ねじ込み(Rc, NPT)	
	フランジ(JIS, ANSI, JPI)	
塗装色	マンセルNo. 2.5PB5/8	
材質	本体(鋳物)	FCD450
	本体(溶接)	SS400, SUS304

3. 型式番号-口径-流量

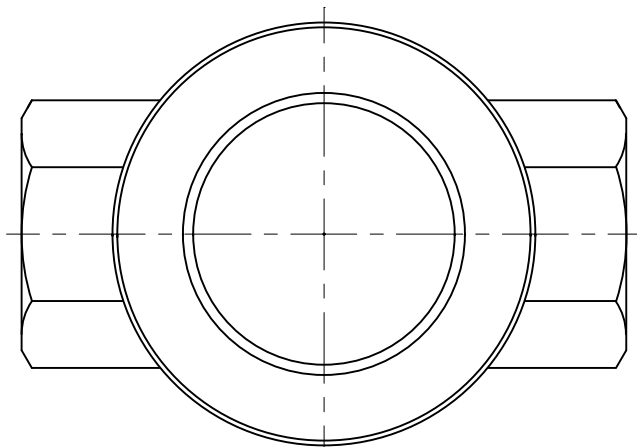
1) ねじ込み

No.	型式番号	タイプ	最大流量値設定範囲 (ℓ/min)						
			10S	15S	20S	25S	32S	40S	50S
			3/8	1/2	3/4	1	1-1/4	1-1/2	2
1	SG-01-□□S	汎用タイプ	20	30	50	80	120	150	200
2	SG-02-□□S	ノズル付タイプ							
3	SG-03-□□S	パドル付タイプ							
4	SG-03-□□S-G								
5	SG-07-□□S	マグネット追従タイプ	20	30	50	80	120	150	200
6	SG-07-□□S-G								
7	SG-08-□□S	マグネット追従タイプ(指針タイプ)	20	20	40	60	100	100	—
8	SG-08-□□S-G								
9	SG-10-□□S	サイドフィードインディケータ			—	—	—	—	—

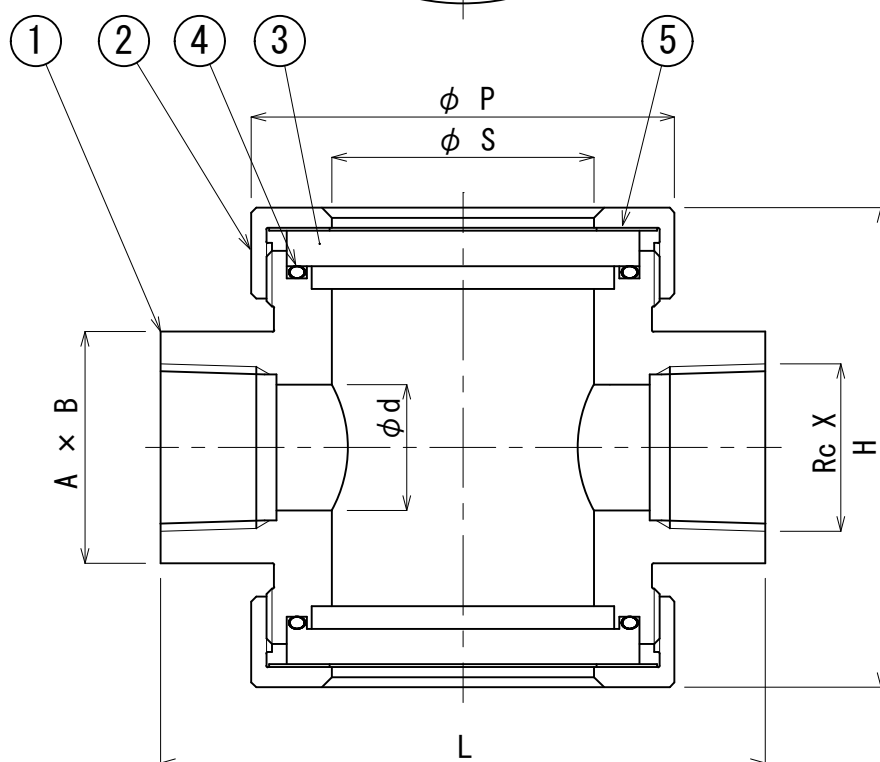
2) フランジ

No.	型式番号	タイプ	最大流量値設定範囲 (ℓ/min)							
			10F	15F	20F	25F	32F	40F	50F	65F
			10	15	20	25	32	40	50	65
1	SG-01-□□F	汎用タイプ	20	30	50	80	120	150	250	400
2	SG-02-□□F	ノズル付タイプ								
3	SG-03-□□F	パドル付タイプ								
4	SG-03-□□F-G									
5	SG-07-□□F	マグネット追従タイプ	20	30	50	80	—	—	—	—
6	SG-07-□□F-G									
7	SG-08-□□F	マグネット追従タイプ(指針タイプ)	20	20	40	60	100	100	—	—
8	SG-08-□□F-G									

1. SG-01-□□S シリーズ



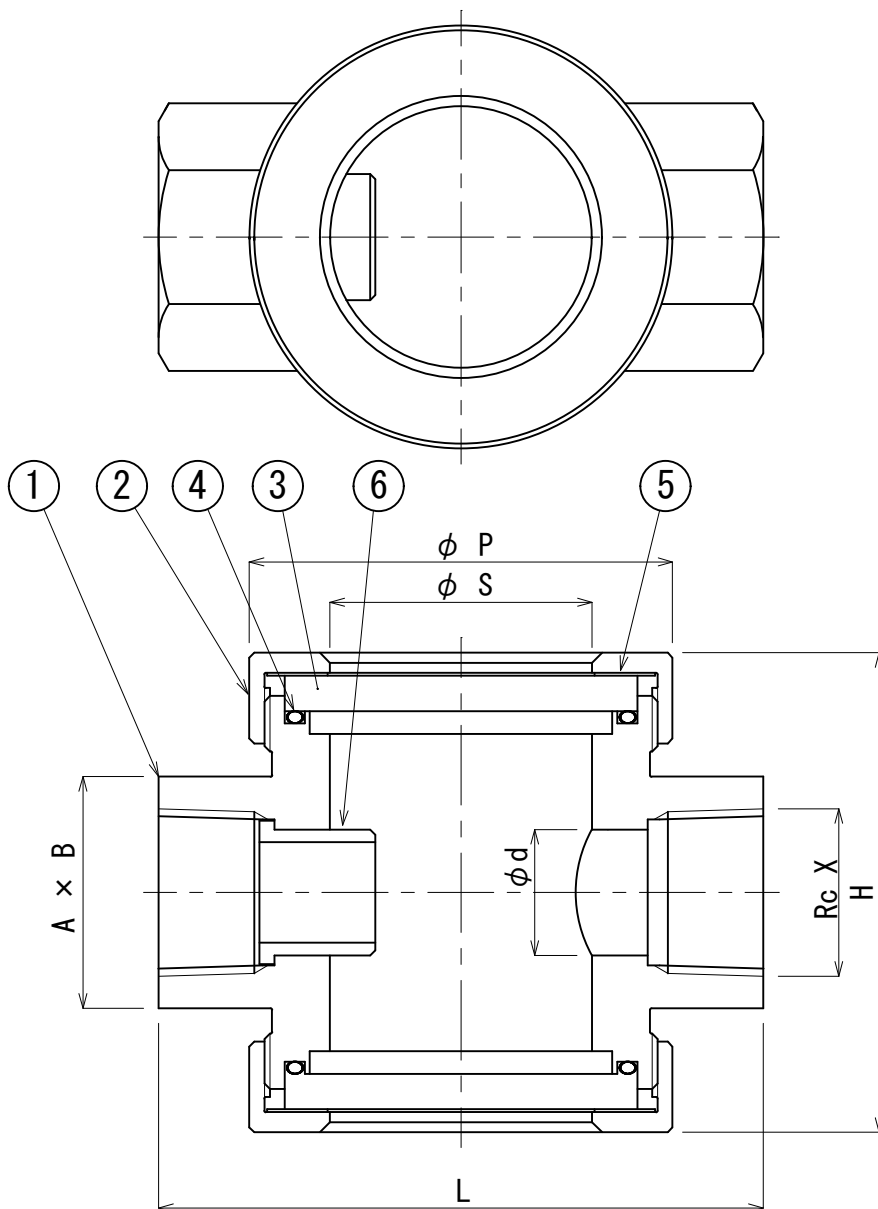
5	パッキン
	PACKING
4	O-リング
	O-RING
3	透明板
	TRANSPARENT PLATE
2	蓋
	LID
1	本体
	BODY



型式番号 TYPE	口径 (Rc X) BORE SIZE	d	A x B	P	S	L	H
SG-01-10S	Rc 3/8	10	35 x 40.4	73	40	100	74
SG-01-15S	Rc 1/2	15	35 x 40.4	73	40	100	74
SG-01-20S	Rc 3/4	20	41 x 47.3	78	46	110	92
SG-01-25S	Rc 1	25	46 x 53.1	84	52	120	94
SG-01-32S	Rc 1-1/4	32	60 x 69.3	110	70	150	132
SG-01-40S	Rc 1-1/2	40	60 x 69.3	110	70	150	132
SG-01-50S	Rc 2	50	80 x 92.4	110	70	160	142

(図番 : SG-170606)

2. SG-02-□□S シリーズ

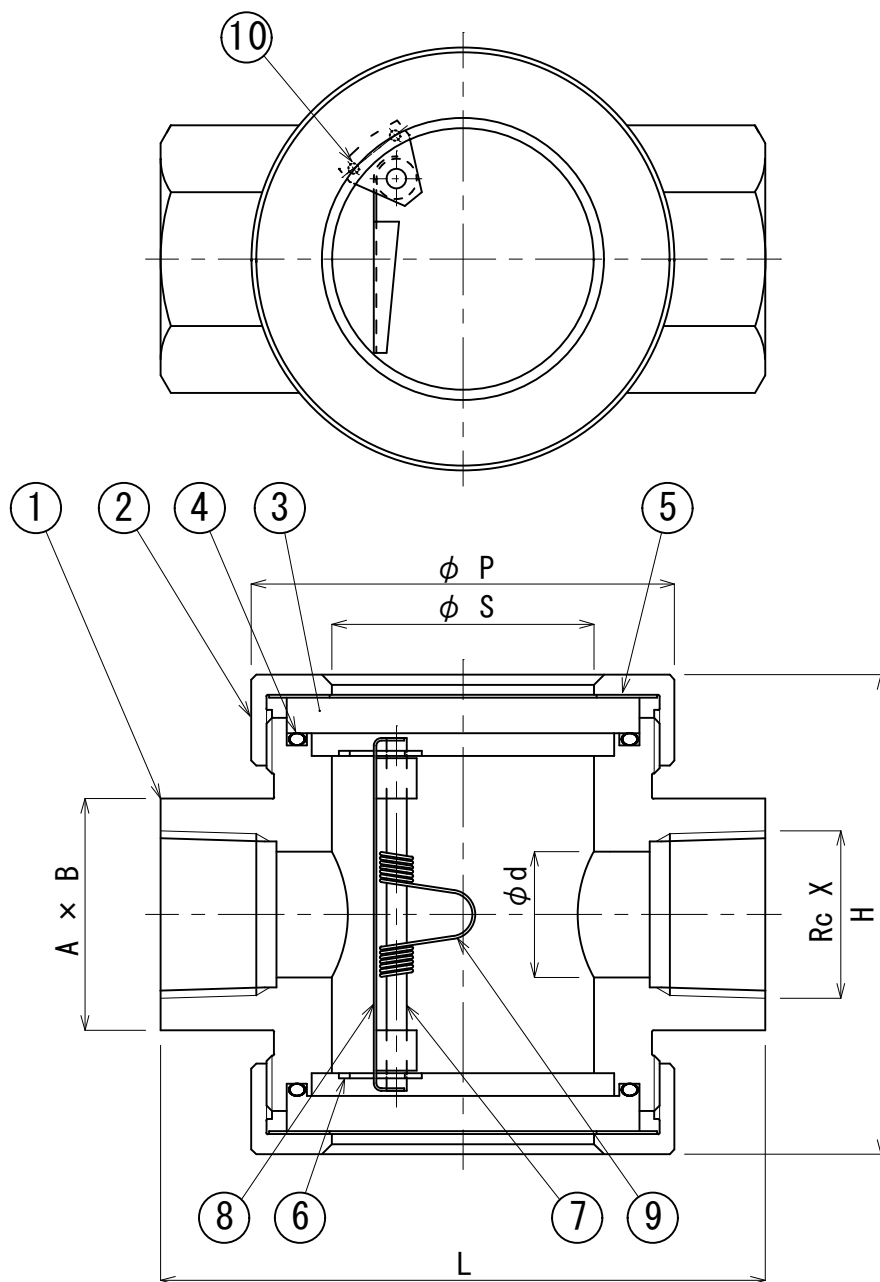


6	ノズル NOZZLE
5	パッキン PACKING
4	O-リング O-RING
3	透明板 TRANSPARENT PLATE
2	蓋 LID
1	本体 BODY

型式番号 TYPE	口径 (Rc X) BORE SIZE	d	A x B	P	S	L	H
SG-02-10S	Rc 3/8	10	35 x 40.4	73	40	100	74
SG-02-15S	Rc 1/2	15	35 x 40.4	73	40	100	74
SG-02-20S	Rc 3/4	20	41 x 47.3	78	46	110	92
SG-02-25S	Rc 1	25	46 x 53.1	84	52	120	94
SG-02-32S	Rc 1-1/4	32	60 x 69.3	110	70	150	132
SG-02-40S	Rc 1-1/2	40	60 x 69.3	110	70	150	132
SG-02-50S	Rc 2	50	80 x 92.4	110	70	160	142

(図番 : SG-170607)

3. SG-03-□□S シリーズ

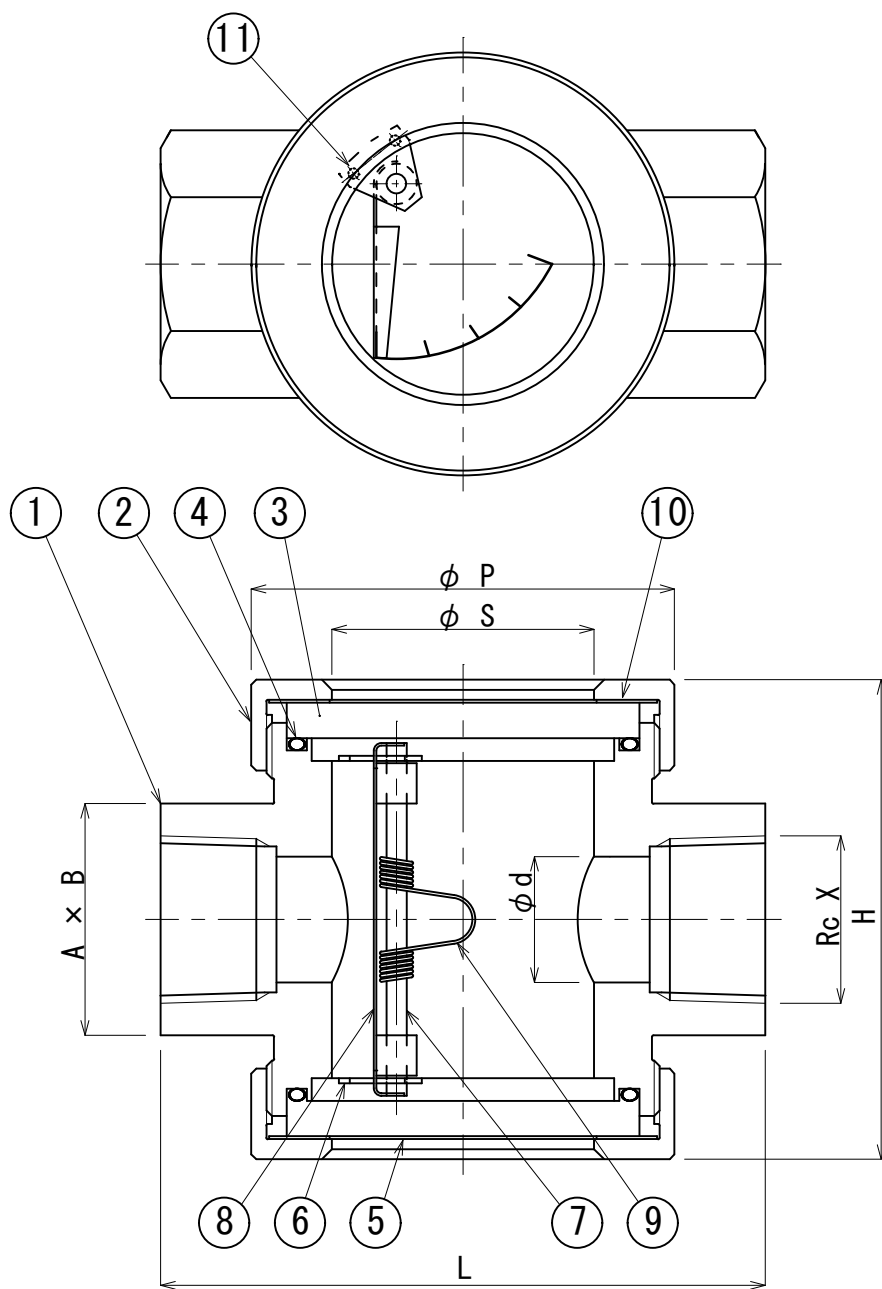


10	取付ビス PAN HEAD SCREW
9	スプリング SPRING
8	パドル PADDLE
7	軸 SHAFT
6	軸受 BEARING
5	パッキング PACKING
4	O-リング O-RING
3	透明板 TRANSPARENT PLATE
2	蓋 LID
1	本体 BODY

型式番号 TYPE	口径 (Rc X) BORE SIZE	d	A x B	P	S	L	H
SG-03-10S	Rc 3/8	10	35 x 40.4	73	40	100	74
SG-03-15S	Rc 1/2	15	35 x 40.4	73	40	100	74
SG-03-20S	Rc 3/4	20	41 x 47.3	78	46	110	92
SG-03-25S	Rc 1	25	46 x 53.1	84	52	120	94
SG-03-32S	Rc 1-1/4	32	60 x 69.3	110	70	150	132
SG-03-40S	Rc 1-1/2	40	60 x 69.3	110	70	150	132
SG-03-50S	Rc 2	50	80 x 92.4	110	70	160	142

(図番 : SG-170608)

4. SG-03-□□S-G シリーズ

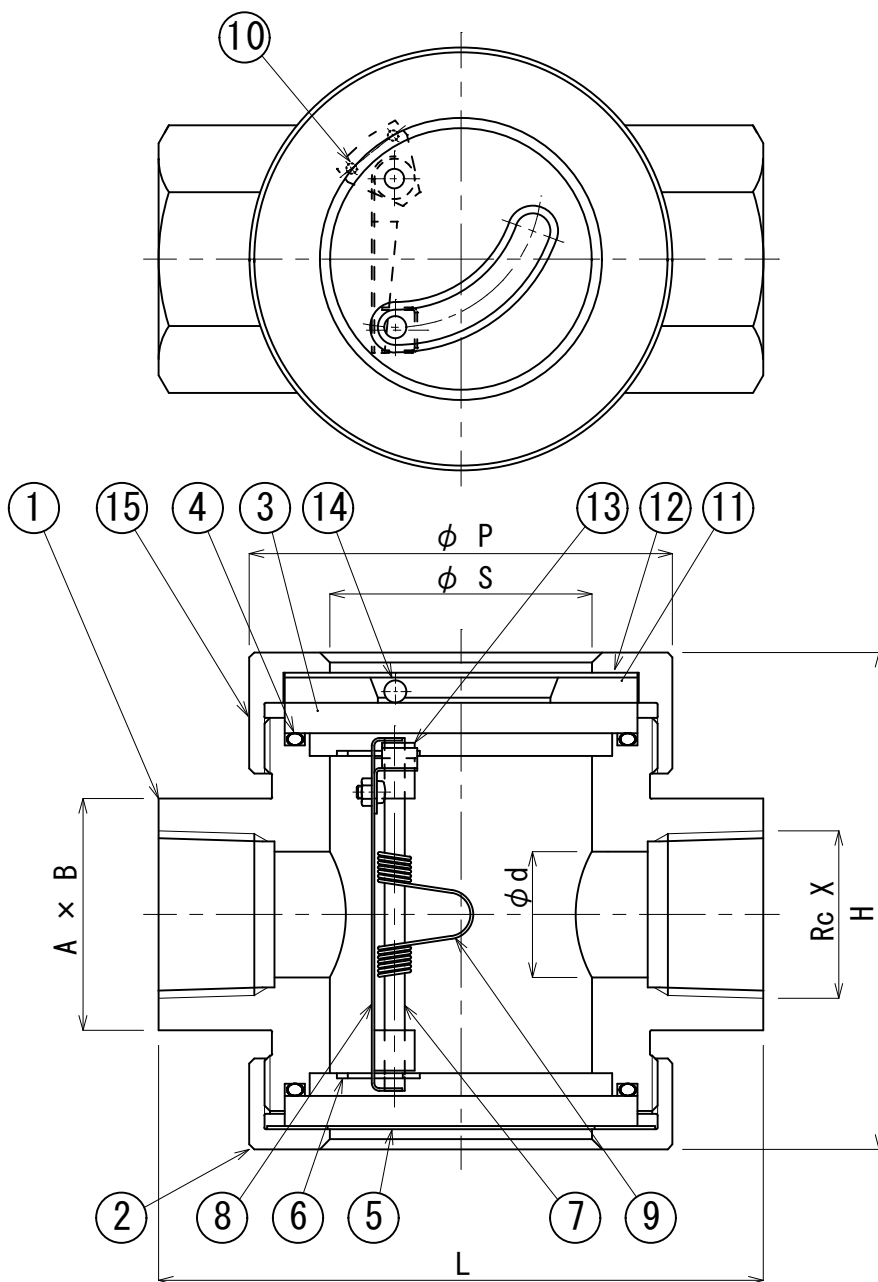


11	取付ビス PAN HEAD SCREW
10	目盛板 GRADUATION PLATE
9	スプリング SPRING
8	パドル PADDLE
7	軸 SHAFT
6	軸受 BEARING
5	パッキング PACKING
4	O-リング O-RING
3	透明板 TRANSPARENT PLATE
2	蓋 LID
1	本体 BODY

型式番号 TYPE	口径 (Rc X) BORE SIZE	d	A x B	P	S	L	H
SG-03-10S-G	Rc 3/8	10	35 x 40.4	73	40	100	74
SG-03-15S-G	Rc 1/2	15	35 x 40.4	73	40	100	74
SG-03-20S-G	Rc 3/4	20	41 x 47.3	78	46	110	92
SG-03-25S-G	Rc 1	25	46 x 53.1	84	52	120	94
SG-03-32S-G	Rc 1-1/4	32	60 x 69.3	110	70	150	132
SG-03-40S-G	Rc 1-1/2	40	60 x 69.3	110	70	150	132
SG-03-50S-G	Rc 2	50	80 x 92.4	110	70	160	142

(図番 : SG-170936)

5. SG-07-□□S シリーズ

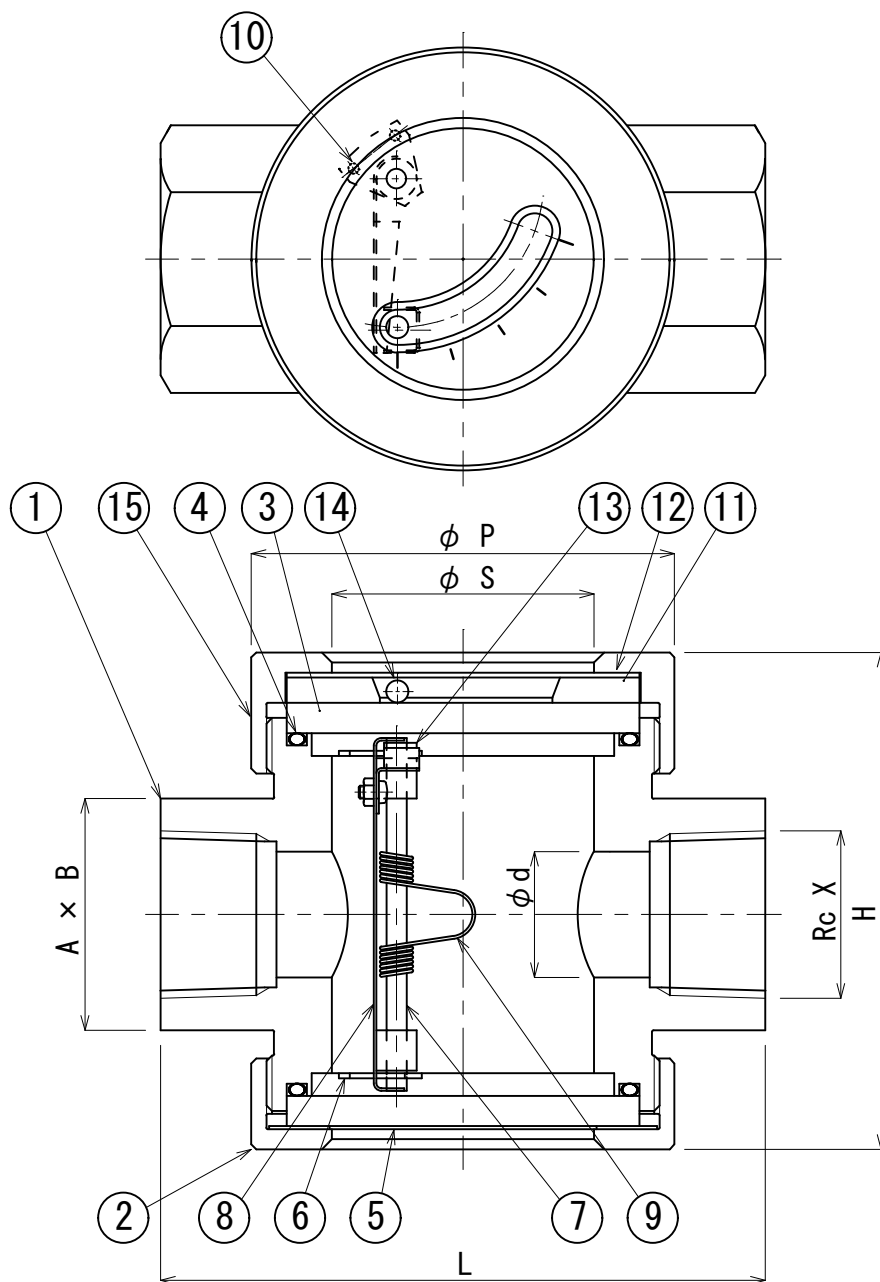


15	上蓋 UPPER LID
14	外部磁石 OUTER MAGNET
13	内部磁石 INNER MAGNET
12	カバー板 COVER PLATE
11	ガイド板 GUIDE PLATE
10	取付ビス PAN HEAD SCREW
9	スプリング SPRING
8	パドル PADDLE
7	軸 SHAFT
6	軸受 BEARING
5	パッキング PACKING
4	O-リング O-RING
3	透明板 TRANSPARENT PLATE
2	下蓋 LOWER LID
1	本体 BODY

型式番号 TYPE	口径 (Rc X) BORE SIZE	d	A x B	P	S	L	H
SG-07-10S	Rc 3/8	10	35 x 40.4	73	40	100	79
SG-07-15S	Rc 1/2	15	35 x 40.4	73	40	100	79
SG-07-20S	Rc 3/4	20	41 x 47.3	78	46	110	97
SG-07-25S	Rc 1	25	46 x 53.1	84	52	120	99
SG-07-32S	Rc 1-1/4	32	60 x 69.3	110	70	150	137
SG-07-40S	Rc 1-1/2	40	60 x 69.3	110	70	150	137
SG-07-50S	Rc 2	50	80 x 92.4	110	70	160	147

(図番 : SG-180730)

6. SG-07-□□S-G シリーズ

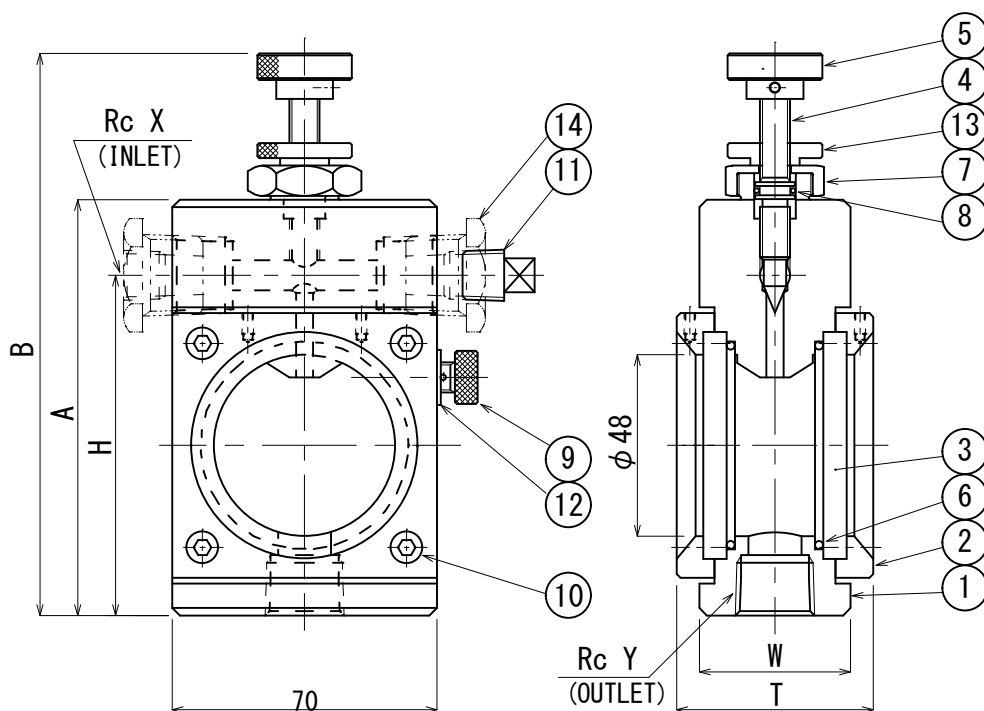


15	上蓋 UPPER LID
14	外部磁石 OUTER MAGNET
13	内部磁石 INNER MAGNET
12	カバー板 COVER PLATE
11	ガイド板(目盛板兼用) GUIDE PLATE
10	取付ビス PAN HEAD SCREW
9	スプリング SPRING
8	パドル PADDLE
7	軸 SHAFT
6	軸受 BEARING
5	パッキング PACKING
4	O-リング O-RING
3	透明板 TRANSPARENT PLATE
2	下蓋 LOWER LID
1	本体 BODY

型式番号 TYPE	口径(Rc X) BORE SIZE	d	A x B	P	S	L	H
SG-07-10S-G	Rc 3/8	10	35 x 40.4	73	40	100	79
SG-07-15S-G	Rc 1/2	15	35 x 40.4	73	40	100	79
SG-07-20S-G	Rc 3/4	20	41 x 47.3	78	46	110	97
SG-07-25S-G	Rc 1	25	46 x 53.1	84	52	120	99
SG-07-32S-G	Rc 1-1/4	32	60 x 69.3	110	70	150	137
SG-07-40S-G	Rc 1-1/2	40	60 x 69.3	110	70	150	137
SG-07-50S-G	Rc 2	50	80 x 92.4	110	70	160	147

(図番 : SG-180731)

7. SG-10-□ SIGHT FEED INDICATORシリーズ



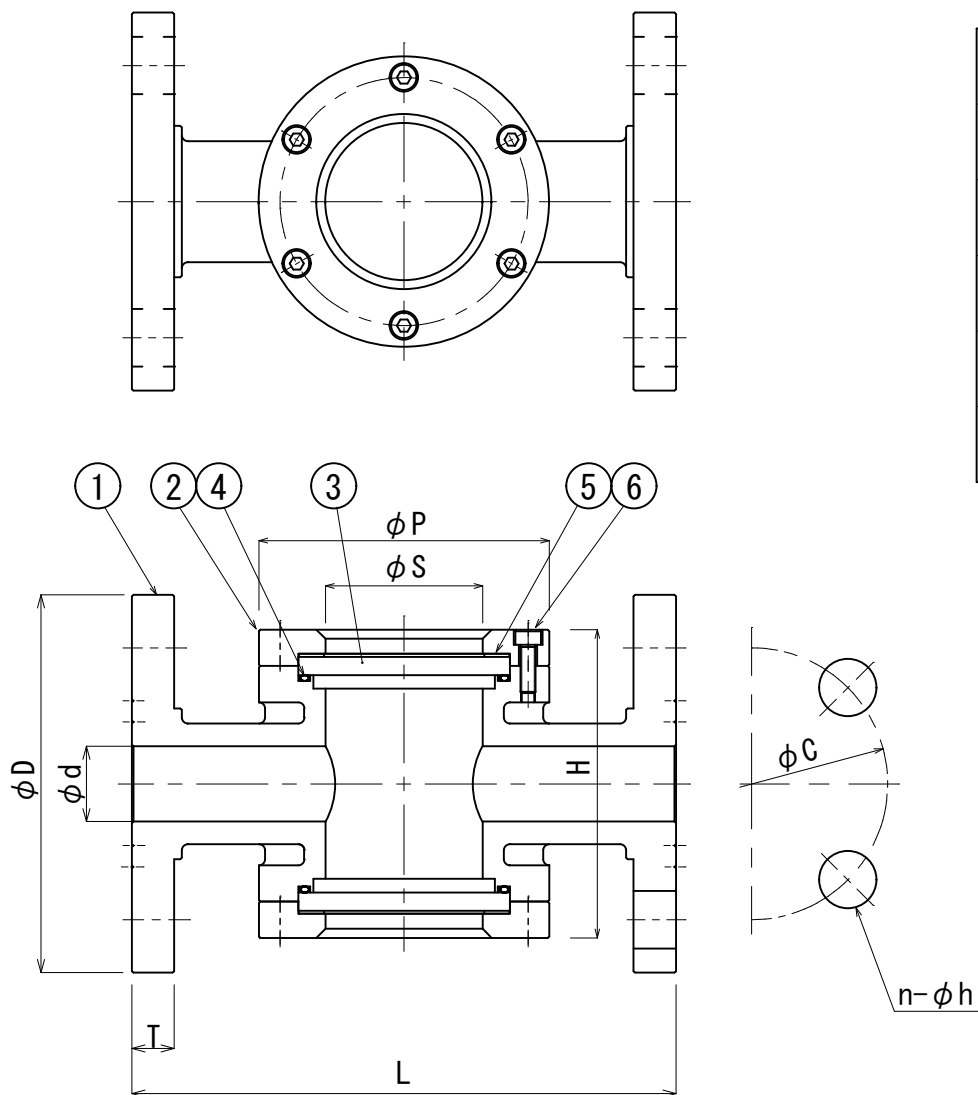
14	ブッシング BUSHING
13	ロックナット LOCK NUT
12	パッキン PACKING
11	プラグ PLUG
10	六角穴付きボルト HEX. SOCKET HEAD BOLT
9	エア抜きボルト BLEEDER BOLT
8	Oリング O-RING
7	袋ナット BOX NUT
6	Oリング O-RING
5	ツマミ KNOB
4	ニードル NEEDLE
3	透明板 TRANSPARENT PLATE
2	カバー COVER
1	本体 PROPER

	型式 TYPE	口径 (Rc X) BORE SIZE	口径 (Rc Y) BORE SIZE	A	B	T	W	H	備考
小型	SG-10-1	Rc 1/4	Rc 1/2	110	145	52	40	90	※
	SG-10-2	Rc 3/8	Rc 1/2	110	142	52	40	90	※
	SG-10-3	Rc 1/2	Rc 1/2	110	140	52	40	90	
大型	SG-10-4	Rc 1/4	Rc 3/4	110	145	62	50	90	※
	SG-10-5	Rc 3/8	Rc 3/4	110	142	62	50	90	※
	SG-10-6	Rc 1/2	Rc 3/4	110	140	62	50	90	※
	SG-10-7	Rc 3/4	Rc 3/4	110	140	62	50	90	

符号⑭は、※印のみに使用す。

(図番 : SG-170401)

8. SG-01-□□F シリーズ

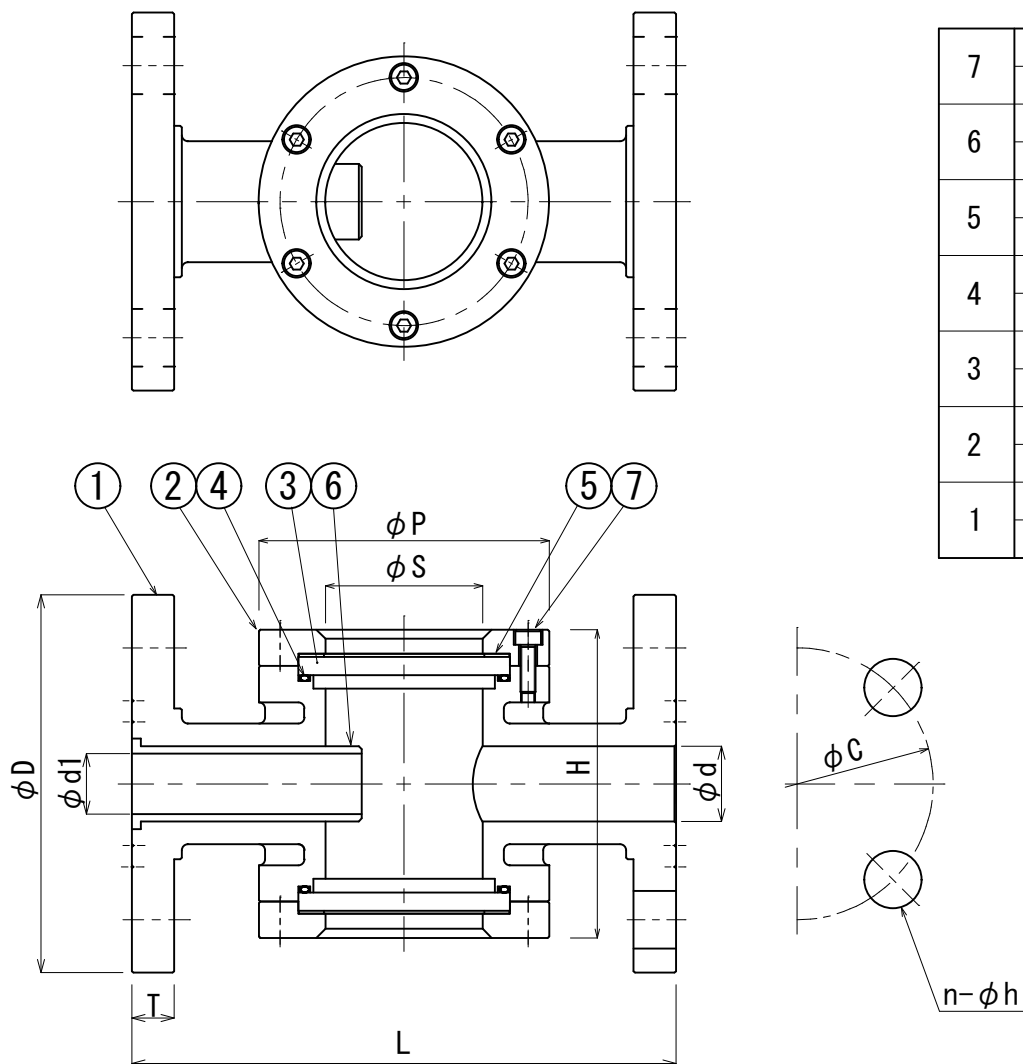


6	六角穴付ボルト
	HEX. SOCKET HEAD BOLT
5	パッキン
	PACKING
4	O-リング
	O-RING
3	透明板
	TRANSPARENT PLATE
2	蓋
	LID
1	本体
	BODY

型式番号 TYPE	口径 BORE SIZE	d	C	D	S	P	H	n - h	T	L
SG-01-10F	10A JIS10K	10	65	90	40	80	82	4 - 15	12	160
SG-01-15F	15A JIS10K	15	70	95	40	80	82	4 - 15	12	160
SG-01-20F	20A JIS10K	20	75	100	46	88	100	4 - 15	14	180
SG-01-25F	25A JIS10K	25	90	125	52	96	102	4 - 19	14	180
SG-01-32F	32A JIS10K	32	100	135	75	120	140	4 - 19	16	180
SG-01-40F	40A JIS10K	40	105	140	75	120	140	4 - 19	16	180
SG-01-50F	50A JIS10K	50	120	155	80	128	150	4 - 19	16	220
SG-01-65F	65A JIS10K	65	140	175	120	180	200	4 - 19	18	270

※オプション：フランジは、JIS5K, ANSI等も対応可能です。 (図番：SG-170610)

9. SG-02-□□F シリーズ



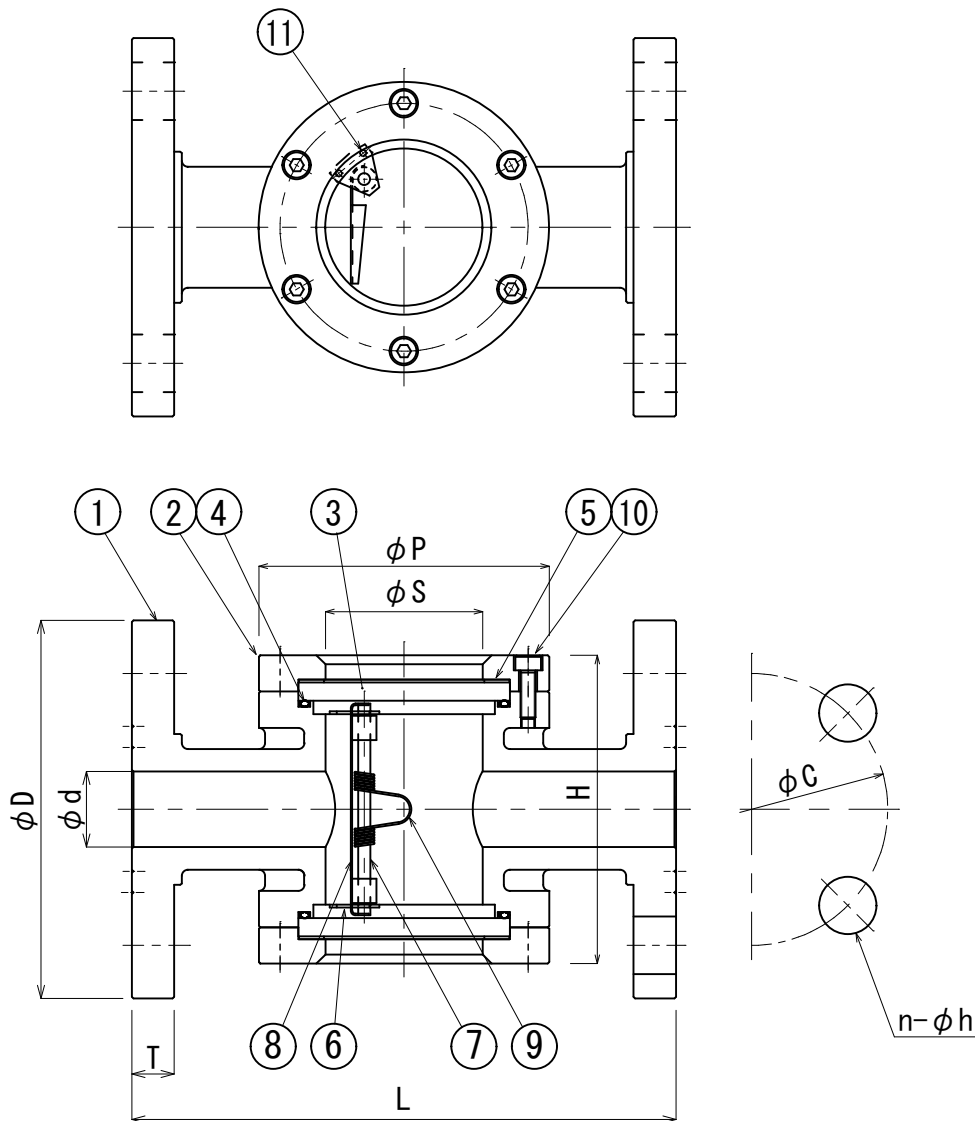
7	六角穴付ボルト HEX. SOCKET HEAD BOLT
6	ノズル NOZZLE
5	パッキン PACKING
4	O - リング O-RING
3	透明板 TRANSPARENT PLATE
2	蓋 LID
1	本体 BODY

型式番号 TYPE	口径 BORE SIZE	d	d1	C	D	S	P	H	n - h	T	L
SG-02-10F	10A JIS10K	10	8	65	90	40	80	82	4 - 15	12	160
SG-02-15F	15A JIS10K	15	8	70	95	40	80	82	4 - 15	12	160
SG-02-20F	20A JIS10K	20	15	75	100	46	88	100	4 - 15	14	180
SG-02-25F	25A JIS10K	25	20	90	125	52	96	102	4 - 19	14	180
SG-02-32F	32A JIS10K	32	25	100	135	75	120	140	4 - 19	16	180
SG-02-40F	40A JIS10K	40	32	105	140	75	120	140	4 - 19	16	180
SG-02-50F	50A JIS10K	50	40	120	155	80	128	150	4 - 19	16	220
SG-02-65F	65A JIS10K	65	50	140	175	120	180	200	4 - 19	18	270

※オプション：フランジは、JIS5K, ANSI等も対応可能です。

(図番：SG-170611)

10. SG-03-□□F シリーズ (10A~25A)

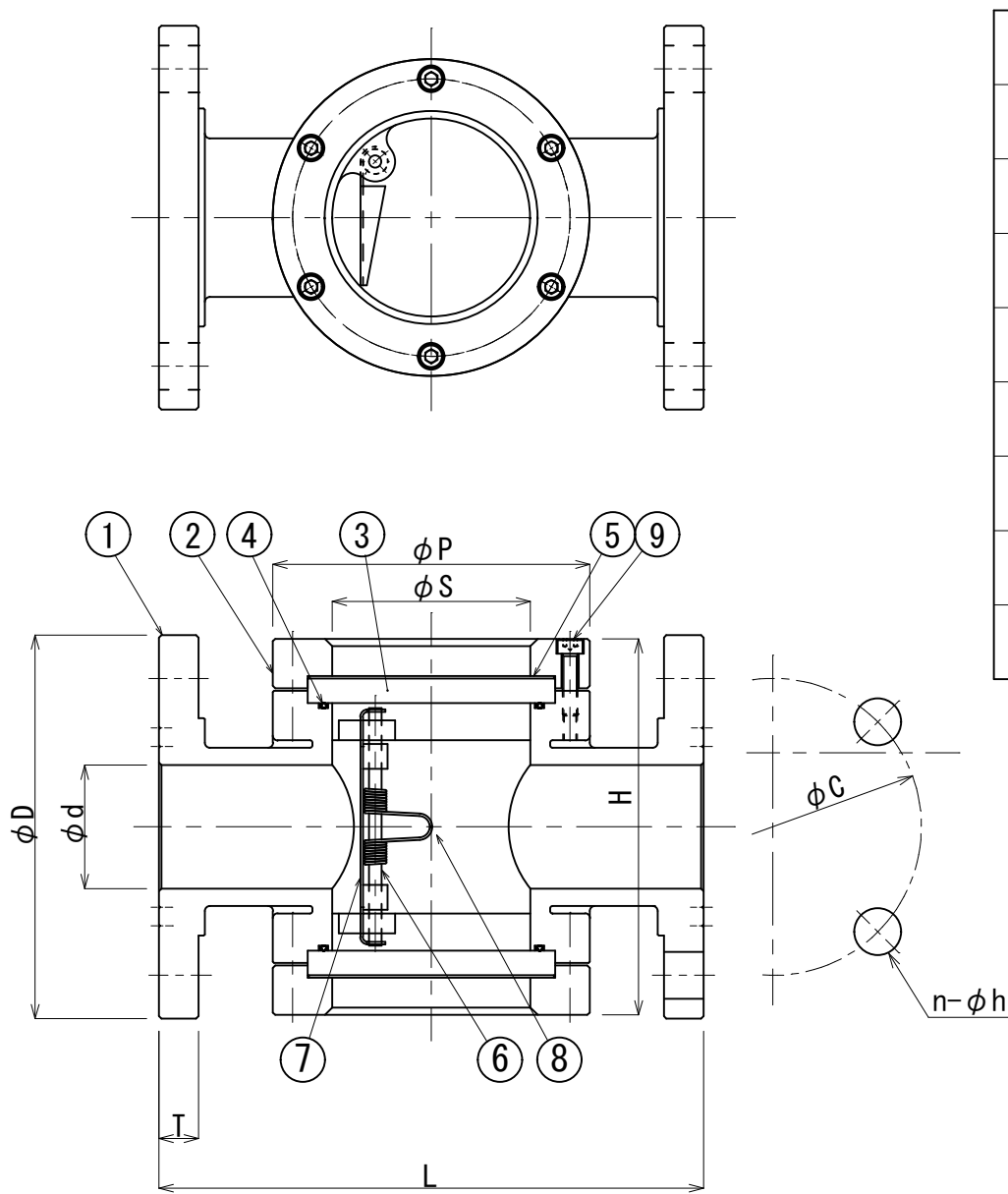


11	取付ビス PAN HEAD SCREW
10	六角穴付ボルト HEX. SOCKET HEAD BOLT
9	スプリング SPRING
8	パドル PADDLE
7	軸 SHAFT
6	軸受 BEARING
5	パッキング PACKING
4	O-リング O-RING
3	透明板 TRANSPARENT PLATE
2	蓋 LID
1	本体 BODY

型式番号 TYPE	口径 BORE SIZE	d	C	D	S	P	H	n - h	T	L
SG-03-10F	10A JIS10K	10	65	90	40	80	82	4 - 15	12	160
SG-03-15F	15A JIS10K	15	70	95	40	80	82	4 - 15	12	160
SG-03-20F	20A JIS10K	20	75	100	46	88	100	4 - 15	14	180
SG-03-25F	25A JIS10K	25	90	125	52	96	102	4 - 19	14	180

※オプション：フランジは、JIS5K, ANSI等も対応可能です。 (図番：SG-170612)

11. SG-03-□□F シリーズ (32A~65A)

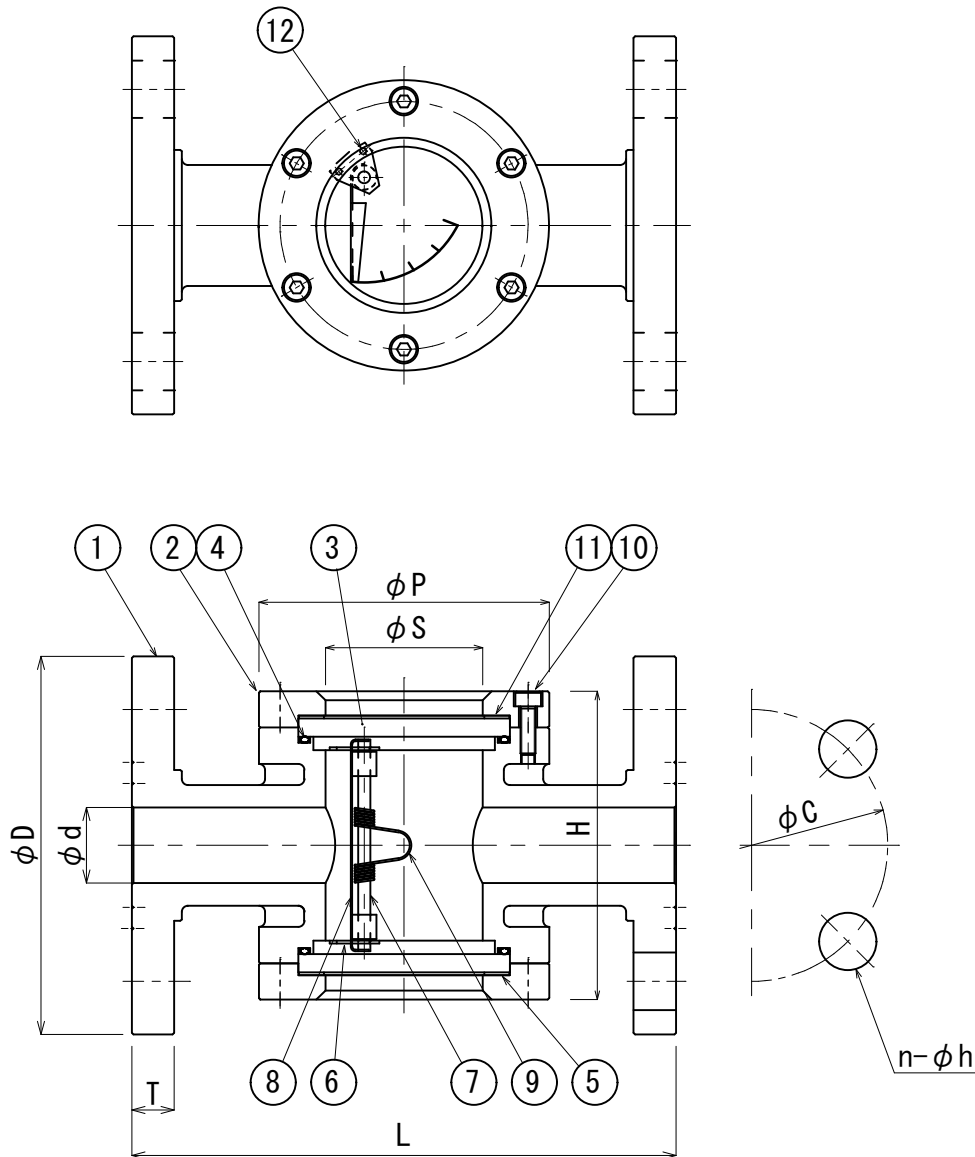


9	六角穴付ボルト HEX. SOCKET HEAD BOLT
8	スプリング SPRING
7	パドル PADDLE
6	軸 SHAFT
5	パッキン PACKING
4	O - リング O-RING
3	透明板 TRANSPARENT PLATE
2	蓋 LID
1	本体 BODY

型式番号 TYPE	口径 BORE SIZE	d	C	D	S	P	H	n - h	T	L
SG-03-32F	32A JIS10K	32	100	135	75	120	140	4 - 19	16	180
SG-03-40F	40A JIS10K	40	105	140	75	120	140	4 - 19	16	180
SG-03-50F	50A JIS10K	50	120	155	80	128	150	4 - 19	16	220
SG-03-65F	65A JIS10K	65	140	175	120	180	200	4 - 19	18	270

※オプション：フランジは、JIS5K, ANSI等も対応可能です。 (図番：SG-170932)

12. SG-03-□□F-G シリーズ (10A~25A)

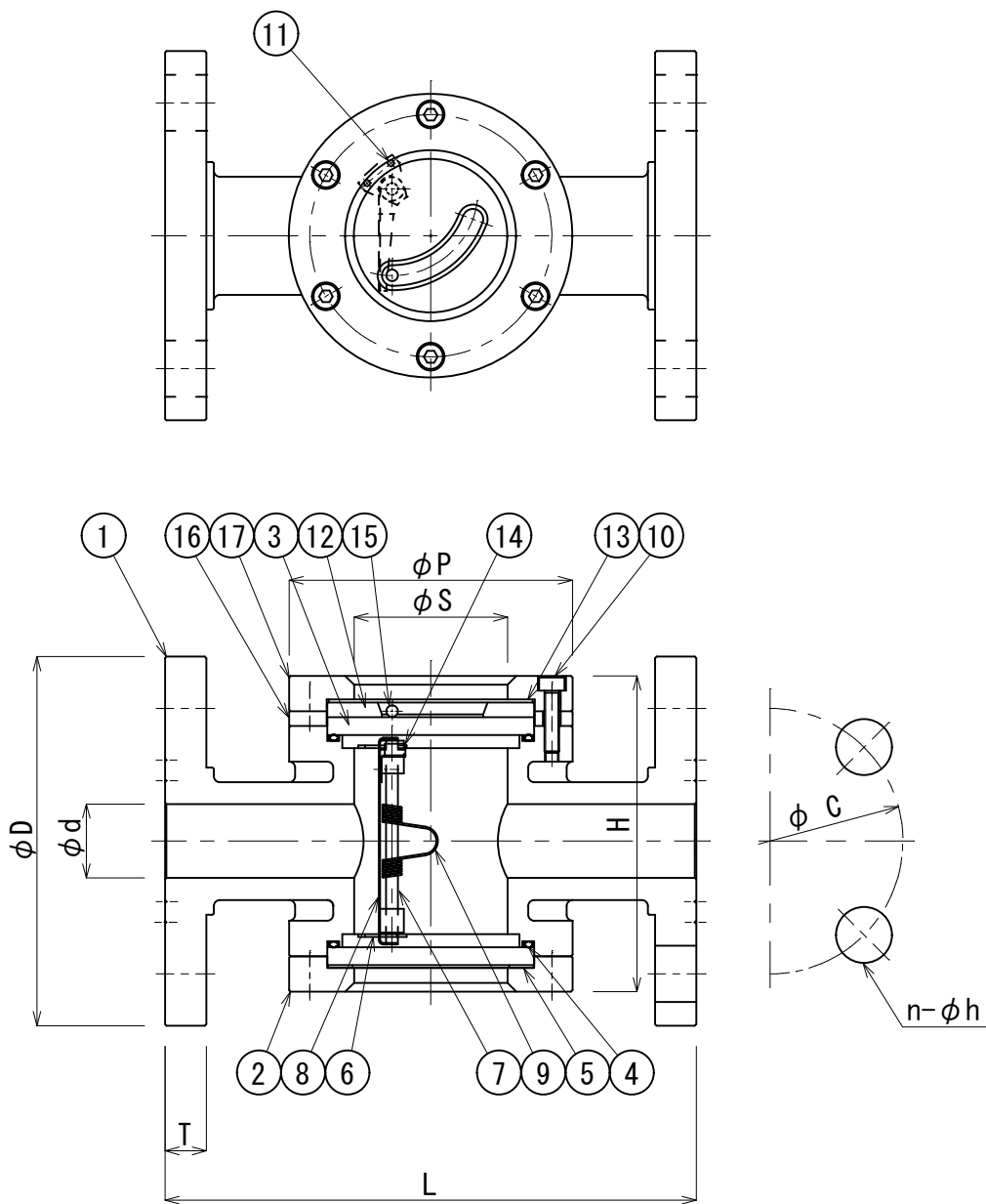


12	取付ビス PAN HEAD SCREW
11	目盛板 GRUQUATION PLATE
10	六角穴付ボルト HEX. SOCKET HEAD BOLT
9	スプリング SPRING
8	パドル PADDLE
7	軸 SHAFT
6	軸受 BEARING
5	パッキン PACKING
4	O - リング O-RING
3	透明板 TRANSPARENT PLATE
2	蓋 LID
1	本体 BODY

型式番号 TYPE	口径 BORE SIZE	d	C	D	S	P	H	n - h	T	L
SG-03-10F-G	10A JIS10K	10	65	90	40	80	82	4 - 15	12	160
SG-03-15F-G	15A JIS10K	15	70	95	40	80	82	4 - 15	12	160
SG-03-20F-G	20A JIS10K	20	75	100	46	88	100	4 - 15	14	180
SG-03-25F-G	25A JIS10K	25	90	125	52	96	102	4 - 19	14	180

※オプション：フランジは、JIS5K, ANSI等も対応可能です。(図番：SG-170930)

14. SG-07-□□F シリーズ

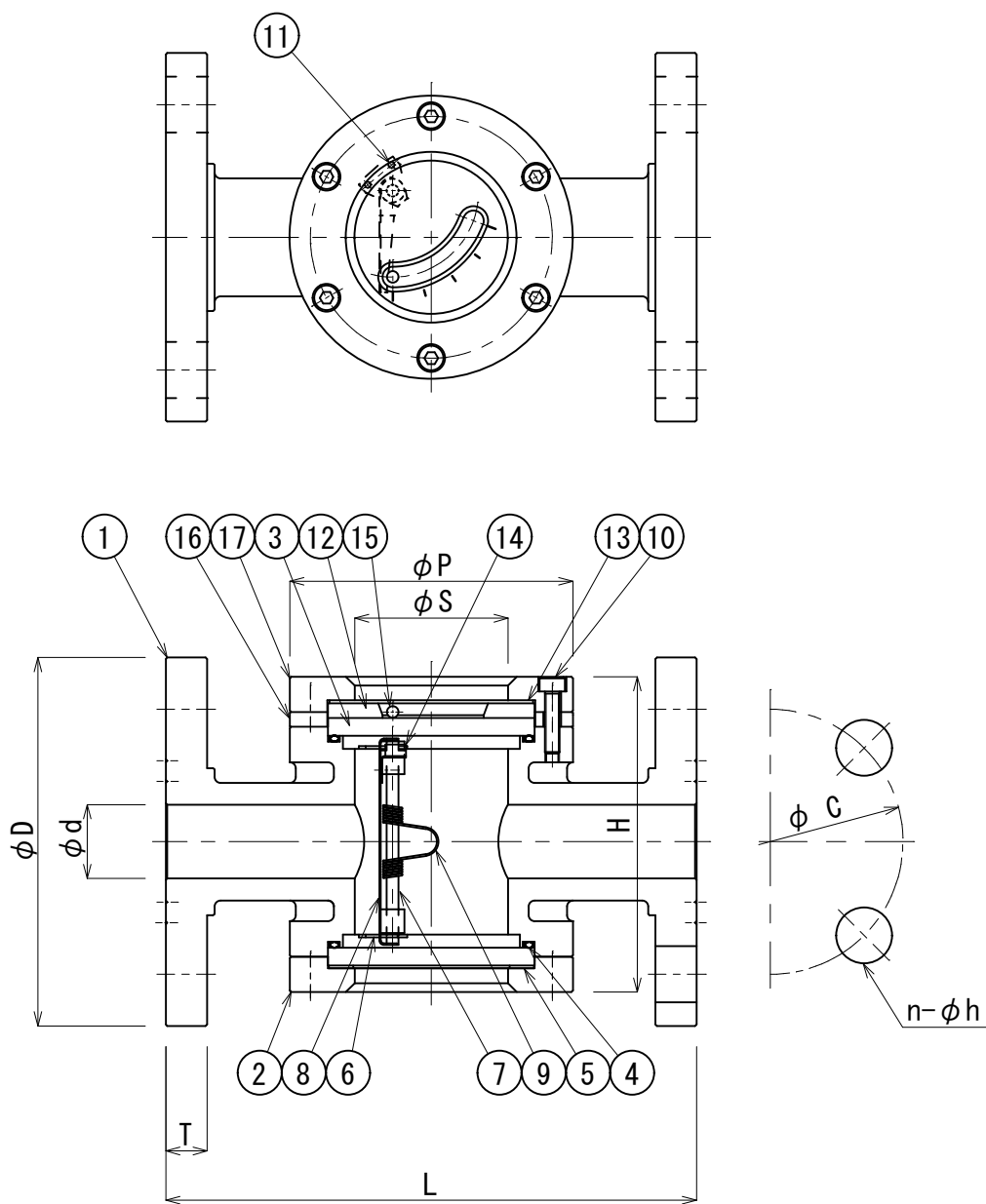


17	上蓋 UPPER LID
16	スペーサ SPACER
15	外部磁石 OUTER MAGNET
14	内部磁石 INNER MAGNET
13	カバー板 COVER PLATE
12	ガイド板 GUIDE PLATE
11	取付ビス PAN HEAD SCREW
10	六角穴付ボルト HEX. SOCKET HEAD BOLT
9	スプリング SPRING
8	パドル PADDLE
7	軸 BODY
6	軸受 BEARING
5	パッキン PACKING
4	O-リング O-RING
3	透明板 TRANSPARENT PLATE
2	下蓋 LOWER LID
1	本体 BODY

型式番号 TYPE	口径 BORE SIZE	d	C	D	S	P	H	n - h	T	L
SG-07-10F	10A JIS10K	10	65	90	40	80	87	4 - 15	12	160
SG-07-15F	15A JIS10K	15	70	95	40	80	87	4 - 15	12	160
SG-07-20F	20A JIS10K	20	75	100	46	88	105	4 - 15	14	180
SG-07-25F	25A JIS10K	25	90	125	52	96	107	4 - 19	14	180

※オプション：フランジは、JIS5K, ANSI等も対応可能です。（図番：SG-180736）

15. SG-07-□□F-G シリーズ



17	上蓋 UPPER LID
16	スペーサ SPACER
15	外部磁石 OUTER MAGNET
14	内部磁石 INNER MAGNET
13	カバー板 COVER PLATE
12	ガイド板(目盛板兼用) GUIDE PLATE
11	取付ビス PAN HEAD SCREW
10	六角穴付ボルト HEX. SOCKET HEAD BOLT
9	スプリング SPRING
8	パドル PADDLE
7	軸 BODY
6	軸受 BEARING
5	パッキン PACKING
4	O-RING O-RING
3	透明板 TRANSPARENT PLATE
2	下蓋 LOWER LID
1	本体 BODY

型式番号 TYPE	口径 BORE SIZE	d	C	D	S	P	H	n-h	T	L
SG-07-10F-G	10A JIS10K	10	65	90	40	80	87	4-15	12	160
SG-07-15F-G	15A JIS10K	15	70	95	40	80	87	4-15	12	160
SG-07-20F-G	20A JIS10K	20	75	100	46	88	105	4-15	14	180
SG-07-25F-G	25A JIS10K	25	90	125	52	96	107	4-19	14	180

※オプション：フランジは、JIS5K, ANSI等も対応可能です。(図番：SG-180737)

お見積フォーム

お見積に際して、下記フォームに必要な項目をご記入の上、お気軽にご相談下さい。
後程ご連絡させていただきます。

型式	
口径	
接続方式	フランジ接続 ネジ接続
流体名	
温度	常用 °C 最高 °C
圧力	常用 最高
動粘度	mm ² /s
流量範囲	最大 常用
流れ方向	
台数	
本体材質	
要部材質	
オプション	

REQUIRED SPECIFICATION

ORDER No.		
NAME OF METER		
TYPE		
BORE SIZE		
CONNECTION METHOD	FLANGE	
	SCREW	
NAME OF FLUID		
TEMP.	Nor.	
	Max.	
VISCOSITY		
PRESSURE	WORKING	
	TEST	
MEASURE		
SCALE	Max.	
DESCRIPTION	Nor.	
FLOW DIRECTION		
QUANTITY		
BODY MATERIAL		
ELEMENT MATERIAL		
OPTION		

お問い合わせフォーム

お問い合わせに際して、下記フォームに必要な項目をご記入の上、お気軽にご相談下さい。

後程ご連絡させていただきます。

・お電話でのお問合せ(営業時間:平日9:00~17:00)

☎ **078-962-6214**

・メールでのお問合せ

E-MAIL Kobe.Keisoku@gmail.com

(〒番号) ご住所(必須)	<input type="text" value="□□□□-□□□□"/>
御社名(必須)	<input type="text"/>
電話番号(必須)	<input type="text"/>
フリガナ(必須) お名前(必須)	<input type="text"/>
メールアドレス(必須)	<input type="text"/>
メールアドレス(確認)	<input type="text"/>
お問い合わせ内容(必須)	<input type="text"/>