

[2019 年]

KOBE 計測工業製品 [MULTI SIGHT GLASS]



KOBE 計測工業(株)
KOBE KEISOKU KOGYO CO., LTD.

MULTI SIGHT GLASS MSGシリーズ

1. 特長

本製品は、循環給油装置の各枝管の油量をまとめて監視、調査できるサイトグラスです。本製品は油量調整用のニードルバルブ、油量の変化により上下するフロート、そして点検窓をそなえ、給油箇所の微量調整(入口サイズ Rc 1/2: 0~3 ℓ/min 入口サイズ Rc 3/4: 0~6 ℓ/min) する事ができ、フロートの位置により概略流量を知る事ができるサイトグラスです。

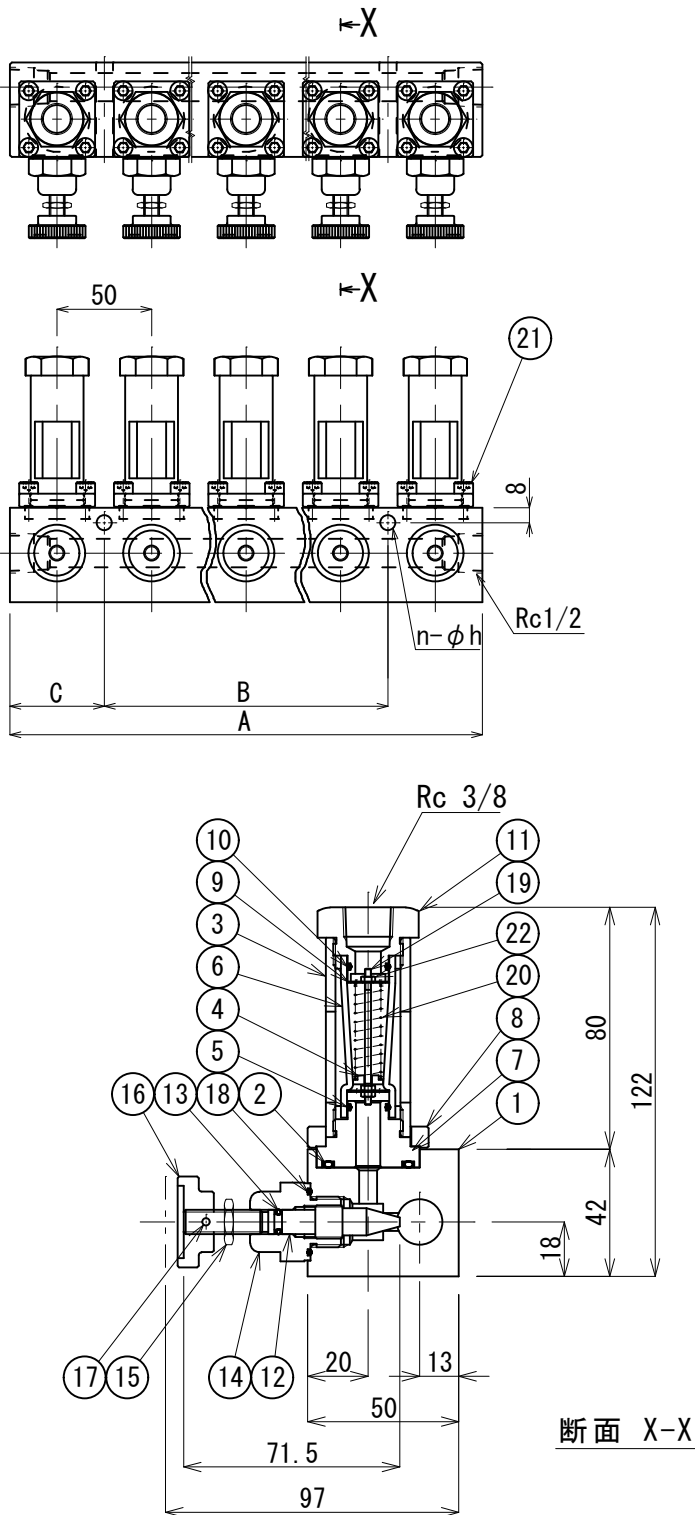
2. 仕様

測定流体	液体
口径(入口×出口)	Rc 1/2×Rc 3/8, Rc 3/4×Rc 3/8
精度	目盛付 FS±10%以内
測定範囲	20(or30)%~100%
流体温度範囲	80℃以下(標準品)
周囲温度範囲	-10~+40℃
最高使用圧力	0.7MPa
接続規格	ねじ込み(Rc)
本体要部材質	SS400:Ep・Fe/Zn5 (三価クロム処理)

3. 型式番号-口径-流量

No.	型式番号	配管径 (入口)	枝管口数 (出口: Rc3/8)	最大流量値 設定範囲 (ℓ/min)
1	MSG-1-15	Rc 1/2	1	0~3
2	MSG-2-15		2	
3	MSG-3-15		3	
4	MSG-4-15		4	
5	MSG-5-15		5	
6	MSG-6-15		6	
7	MSG-1-20	Rc 3/4	1	0~6
8	MSG-2-20		2	
9	MSG-3-20		3	
10	MSG-4-20		4	
11	MSG-5-20		5	
12	MSG-6-20		6	

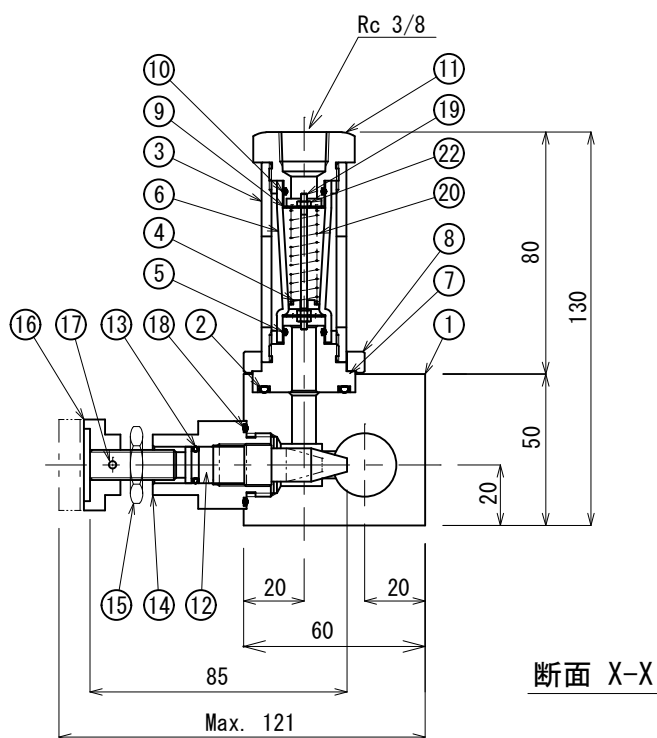
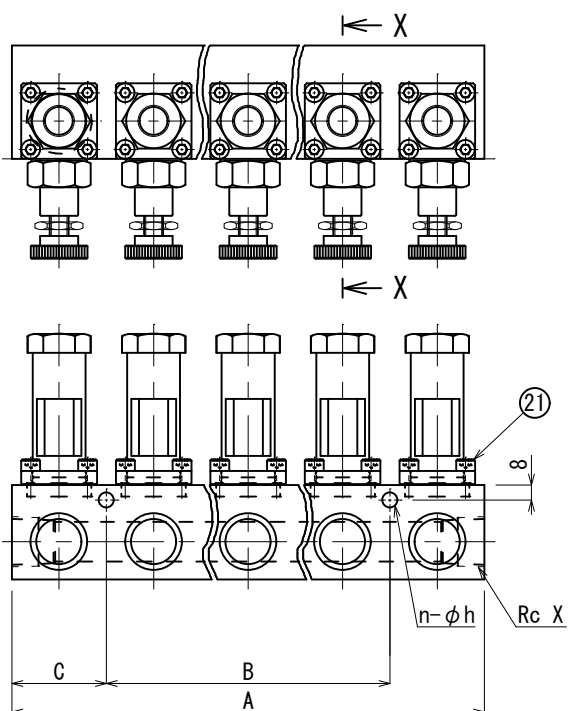
1. MSG-□-15 MULTI SIGHT GLASSシリーズ



22	六角ナット HEX. NUT
21	六角穴付ボルト HEX. SOCKET HEAD BOLT
20	スプリング SPRING
19	軸 SHAFT
18	O-リング O-RING
17	ピン PIN
16	ハンドル HANDLE
15	ロックナット LOCK NUT
14	ブッシング BUSHING
13	O-リング O-RING
12	ニードル NEEDLE
11	接続金具 FITTING
10	O-リング O-RING
9	ストッパー STOPPER
8	押え金具 PRESSING METAL
7	ガラス管ケース受金具 GLASS HOLDER METAL
6	テーパ管 TAPER TUBE
5	O-リング O-RING
4	フロート FLOAT
3	ガラス管ケース GLASS HOLDER
2	O-リング O-RING
1	本体 BODY

型式 TYPE	口径(Rc X) BORE SIZE	A	B	C	n-φh
MSG-1-15	Rc 1/2	70	50	10	2-9
MSG-2-15	Rc 1/2	120	100	10	2-9
MSG-3-15	Rc 1/2	150	50	50	2-9
MSG-4-15	Rc 1/2	200	100	50	2-9
MSG-5-15	Rc 1/2	250	150	50	2-9
MSG-6-15	Rc 1/2	300	200	50	2-9

2. MSG-□-20 MULTI SIGHT GLASSシリーズ



22	六角ナット HEX. NUT
21	六角穴付ボルト HEX. SOCKET HEAD BOLT
20	スプリング SPRING
19	軸 SHAFT
18	O-リング O-RING
17	ピン PIN
16	ハンドル HANDLE
15	ロックナット LOCK NUT
14	ブッシング BUSHING
13	O-リング O-RING
12	ニードル NEEDLE
11	接続金具 FITTING
10	O-リング O-RING
9	ストッパー STOPPER
8	押え金具 PRESSING METAL
7	ガラス管ケース受金具 GLASS HOLDER METAL
6	テーパ管 TAPER TUBE
5	O-リング O-RING
4	フロート FLOAT
3	ガラス管ケース GLASS HOLDER
2	O-リング O-RING
1	本体 BODY

型式 TYPE	口径 (Rc X) BORE SIZE	A	B	C	n-φh
MSG-1-20	Rc 3/4	70	50	10	2-9
MSG-2-20	Rc 3/4	120	100	10	2-9
MSG-3-20	Rc 3/4	150	50	50	2-9
MSG-4-20	Rc 3/4	200	100	50	2-9
MSG-5-20	Rc 3/4	250	150	50	2-9
MSG-6-20	Rc 3/4	300	200	50	2-9

お見積フォーム

お見積に際して、下記フォームに必要な項目をご記入の上、お気軽にご相談下さい。

後程ご連絡させていただきます。

型式		
口径		
接続方式	フランジ接続	
	ネジ接続	
流体名		
温度	常用	°C
	最高	°C
圧力	常用	
	最高	
動粘度		mm ² /s
流量範囲	最大	
	常用	
流れ方向		
台数		
本体材質		
要部材質		
オプション		

REQUIRED SPECIFICATION

ORDER No.		
NAME OF METER		
TYPE		
BORE SIZE		
OUTSIDE DIAMETER		
INSIDE DIAMETER		
CONNECTION METHOD	FLANGE	
	SCREW	
NAME OF FLUID		
TEMP.	Nor.	
	Max.	
VISCOSITY		
PRESSURE	WORKING	
	TEST	
MEASURE		
SCALE DESCRIPTION	Max.	
	Nor.	
FLOW DIRECTION		
SWITCH	LOW LIMIT	
	UPPER LIMIT	
	CAPACITY	1A-125V AC (2DMV-1C3) 1A-30V DC
QUANTITY		
BODY MATERIAL		
ELEMENT MATERIAL		
OPTION		

お問い合わせフォーム

お問い合わせに際して、下記フォームに必要な項目をご記入の上、お気軽にご相談下さい。

後程ご連絡させていただきます。

・お電話でのお問合せ(営業時間:平日9:00~17:00)

☎ **078-962-6214**

・メールでのお問合せ

E-MAIL Kobe.Keisoku@gmail.com

(〒番号) ご住所(必須)	<input type="text" value="□□□□-□□□□"/>
御社名(必須)	<input type="text"/>
電話番号(必須)	<input type="text"/>
フリガナ(必須) お名前(必須)	<input type="text"/>
メールアドレス(必須)	<input type="text"/>
メールアドレス(確認)	<input type="text"/>
お問い合わせ内容(必須)	<input type="text"/>